

UGI2



U.G.I.
Unione Genitori Italiani®
contro il tumore dei bambini
ONLUS

Cari Amici,

L'UGI ha il piacere di presentarvi un nuovo progetto che sta per nascere: **UGI2**
Una struttura di circa 800 mq, disposta su due piani e situata in Corso Dante 101
a Torino, presso il nuovo complesso "Park View".

Non sarà una struttura residenziale (come Casa UGI), ma una sede dove l'associazione organizzerà attività, laboratori e iniziative per i pazienti off therapy e per le loro famiglie, ma anche per quei pazienti ancora in terapia che abbiano l'autorizzazione dei medici a svolgere attività extra ospedaliere. **UGI2** sarà inoltre uno spazio per condividere e realizzare progetti in collaborazione con enti e realtà presenti sul nostro territorio.

L'UGI ora si sta occupando di adattare gli spazi interni per rendere **UGI2** il luogo perfetto per accogliere i bambini e i ragazzi in terapia e off therapy. I lavori termineranno tra la primavera e l'estate del 2019.

Seguiteci sul nostro sito **www.ugi-torino.it** e sui nostri social network per essere costantemente aggiornati sui progressi dei lavori di **UGI2**.

UGI2 - PERCHÉ UNA NUOVA SEDE?

Nel corso degli anni è emerso chiaramente che alcune attività a favore dei pazienti e delle loro famiglie, non possono essere svolte in ospedale o anche in Casa UGI. Pertanto:

È corretto ed opportuno disporre di **una struttura extra-ospedaliera in cui svolgere attività di tipo educativo, scolastico e ricreativo** a favore di bambini e adolescenti in terapia oncoematologica, in periodi in cui non devono essere ricoverati, e dei pazienti off-therapy.



UGI - DURANTE LE TERAPIE

- La nuova struttura è stata pensata come luogo dove i ragazzi e le loro famiglie possano partecipare ai numerosi **progetti creativi, lavorativi e sociali** studiati per loro, in sinergia con le diverse realtà del territorio.
- Saranno localizzate presso UGI2 **le collaborazioni già in atto presso l'OIRM e Casa UGI** e non compatibili con le suddette strutture. È previsto un ambiente idoneo alla **rieducazione motoria ed alla logopedia**.
- UGI2 sarà anche un luogo di scambio e condivisione di esperienze con i fratelli, i compagni di scuola, gli amici, allo scopo di **ricostruire la dimensione psico-sociale** cui i bambini e gli adolescenti naturalmente appartengono e debbono tornare.
- Presso la nuova sede si terranno **corsi dedicati** all'alimentazione ed alle norme igieniche da seguire in terapia, corsi di italiano per gli stranieri, alcune attività didattiche della **scuola** ospedaliera e di sostegno per specifici bisogni di apprendimento.



UGI - NELL'OFF-THERAPY



Fin dalla fine degli anni '90, **UGI si è occupata dei bisogni psicologici, sociali e relazionali del periodo "off-therapy"**, sostenendo la nascita e il consolidamento dell'Unità di Transizione per neoplasie curate in età pediatrica che si occupa della sorveglianza a lungo termine della salute dei guariti ormai adulti (Città della Salute e della Scienza di Torino). Ha inoltre attivato progetti specifici per la scolarizzazione, il reinserimento sociale e l'inserimento nel mondo del lavoro.

**UGI2 SARÀ IL LUOGO DOVE SI FORNIRANNO MOLTI STRUMENTI
PER AIUTARE FAMIGLIE ED EX PAZIENTI A RIPRENDERE
PRIMA POSSIBILE IL CAMMINO DELLA PROPRIA VITA.**



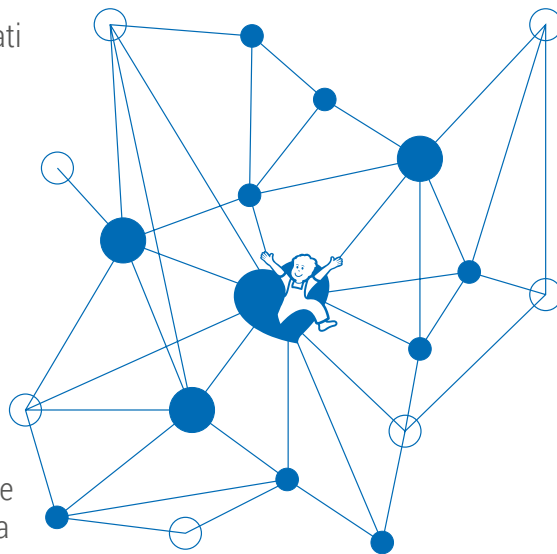
UGI - FARE RETE SUL TERRITORIO

Per “Fare rete” si intende l’elaborazione di una **strategia condivisa tra più organizzazioni**, diverse tra loro, al fine di raggiungere risultati comuni.

Le difficoltà con cui si confrontano le famiglie, i bambini e gli adolescenti che intraprendono un percorso di cura sono sempre più complesse e richiedono **sinergie di competenze** diverse che sappiano elaborare delle risposte tra loro complementari.

Avere un luogo dove attivare collaborazioni e interazioni con altri soggetti ed altre organizzazioni consente di **conoscere e comprendere** nel modo più articolato e completo possibile le persone e i problemi di cui sono portatrici.

UGI2 diventa quindi un’opportunità strategica per poter pianificare e realizzare interventi efficaci non solo per rispondere ai bisogni, ma anche per agire sulla rimozione di alcuni dei fattori che generano i bisogni stessi.



UGI2 - LE ATTIVITÀ PREVISTE



Radio UGI



Redazione
del Giornale
dell'UGI



Gestione
del sito web
e dei social
network



Attività di enti e
organizzazioni
con cui sono
stabiliti rapporti di
collaborazione



Amministrazione
dell'Associazione



Iniziative di
raccolta fondi



Formazione
e tutoring dei
volontari



Conferenze
di divulgazione



Convegni e seminari
di aggiornamento
per operatori
sanitari

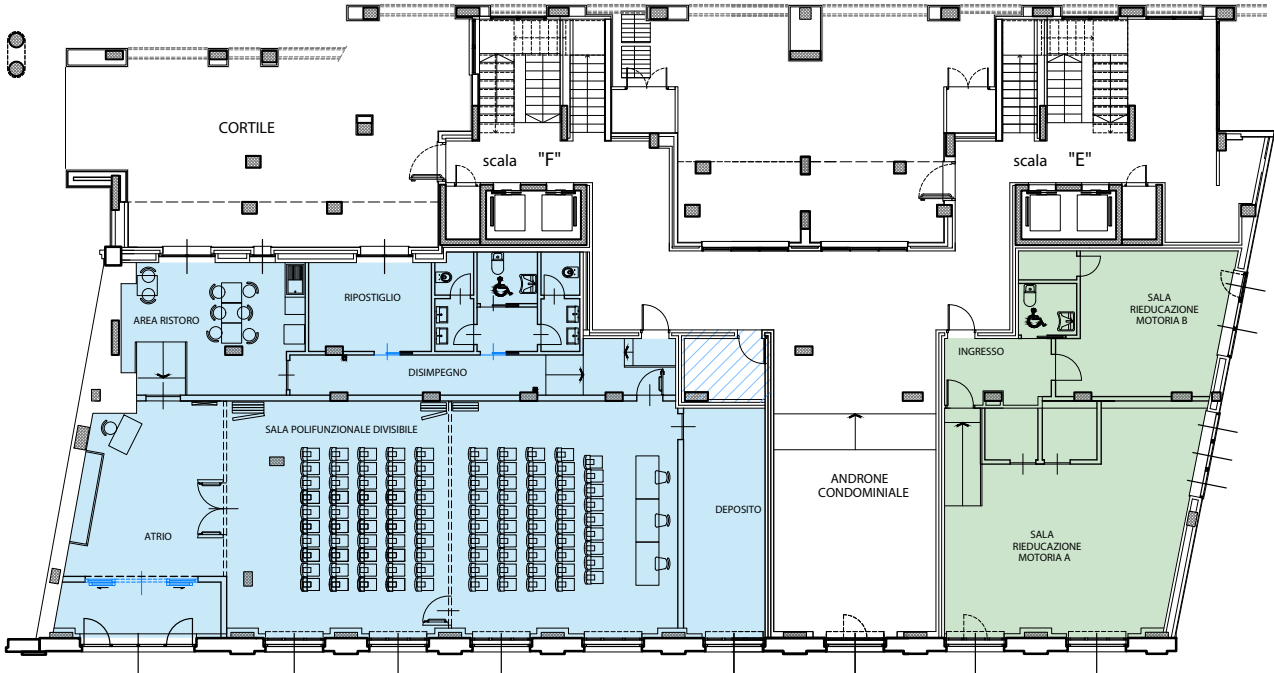


Formazione degli
studenti della
Facoltà di Scienze
della Formazione
Primaria



Palestra per la
rieducazione
motoria,
la fisioterapia
e la logopedia

UGI2 - LA SEDE - PIANO TERRA

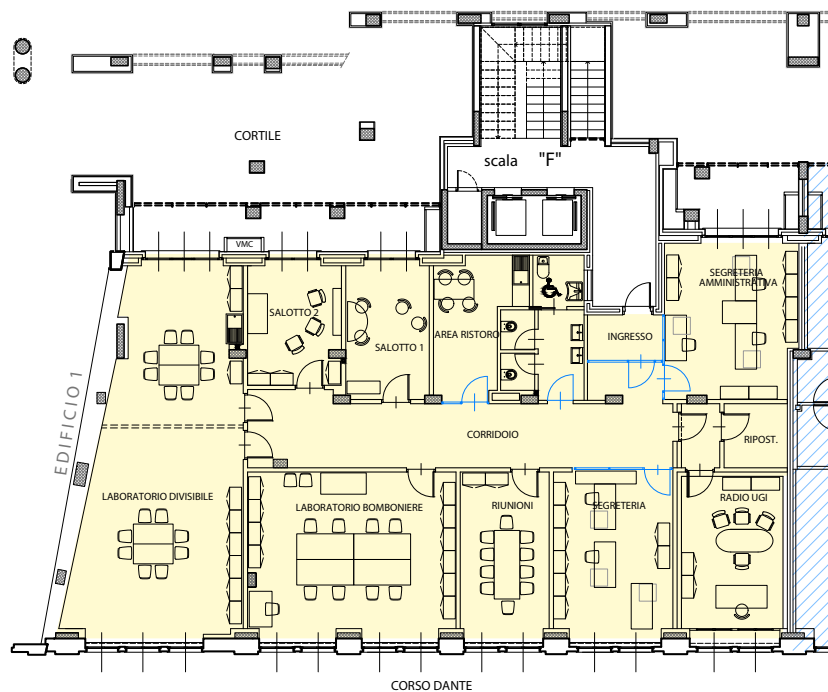


PIANTA P.TERRA - Sala polifunzionale

CORSO DANTE

Palestre

UGI2 - LA SEDE - PIANO PRIMO



PIANTA P.PRIMO - Uffici e laboratori

UGI - COME CONTRIBUIRE



L'UGI ha aperto un conto corrente presso Banca Prossima dedicato alla raccolta delle risorse finanziarie che verranno destinate alla realizzazione del progetto e delle attività che si svolgeranno al suo interno:

Banca Prossima

N° conto corrente 100000159422

IBAN: IT21 F033 5901 6001 0000 0159 422

Eventuali donazioni potranno quindi essere eseguite indicando nella causale:

DONAZIONE PER PROGETTO UGI2



ALLEGATO AL **NUMERO 4 - ANNO 2018** DE "IL GIORNALE DELL'UGI"
AUTORIZZAZIONE TRIBUNALE DI TORINO N° 3113 DEL 21/12/1981
DIRETTORE RESPONSABILE: GIORGIO LEVI

FINITO DI STAMPARE NEL MESE DI SETTEMBRE 2018 DA **FOEHN SNC - TORINO**



PER INFORMAZIONI E CONTATTI

WWW.UGI-TORINO.IT | TEL: 0116649424 | EMAIL : SPR@UGI-TORINO.IT